

FUJI METAL PRODUCTS INFORMATION

製品案内



BL認定商品



PRODUCTS INDEX

防火ドア

特定防火設備の規定に適合しています。

建物変形対応ドア

建物の変形によりドア枠が変形した場合でも、扉の開閉および開放が可能です。

[商品体系]

種別	区分	仕上(扉)	開閉形式	エコモアシリーズ	構造
防火ドア	B型	化粧鋼板	片開き	N-BLEE	水酸化アルミ紙コア 両面フラッシュ
建物変形対応ドア	B型	化粧鋼板	片開き	T-BLEE	水酸化アルミ紙コア 両面フラッシュ

B型：枠は現場で表面仕上塗装し、扉は工場ですべて表面仕上を施したものです。

化粧鋼板：単色または模様等を印刷した化粧鋼板です。



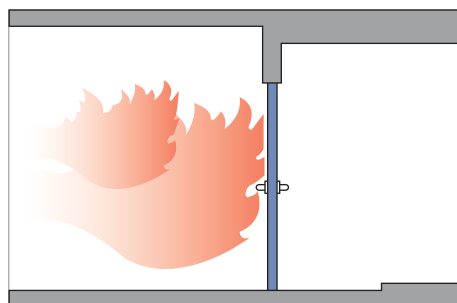
BL優良住宅部品認定制度

(財)ベターリビングにより、住宅部品の材質やデザインの適性、安全性、耐久性、機能性、価格の適正さ、アフターサービスなど、数々の点を審査し、優れた住宅部品を認定されます。

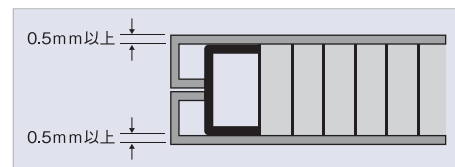
これら認定品が公共住宅をはじめ、広く一般に普及することで優良な部品の技術開発の向上や住宅生産の健全な育成が図られるよう昭和49年(1974年)より推進されています。

防火ドア

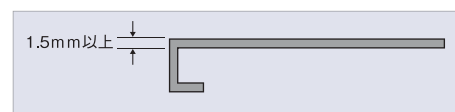
防火ドアは、平成12年建設省告示第1369号に該当する特定防火設備です。



■ 骨組が鉄製で両面に厚さ0.5mm以上の鉄版を張ったもの

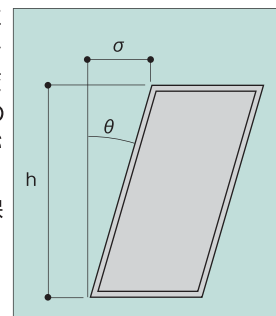


■ 鉄製で鉄版の厚さが1.5mm以上のもの



建物変形対応ドア

地震などによりドア枠が変形した場合でも、扉の開閉および開放が可能です。耐震枠、耐震錠受がゆがみによる開閉不能を防止し、層間変位角1/120でのドアの開放力が500N以下という耐震性能を確保します。



層間変位角(θ)≒層間変位量(σ)÷枠高さ(h)

■ 耐震枠

耐震枠とドアのクリアランスは通常より広くなっています。

■ 耐震錠受

地震時、ラッチおよびデッドボルトはあらゆる方向に動き、外圧がかかるとステンレスカバーがつぶれて、ラッチおよびデッドボルトへの側圧をやわらげ、これにより通常力で解錠することができます。

■ 仕様 (防火ドアの場合)

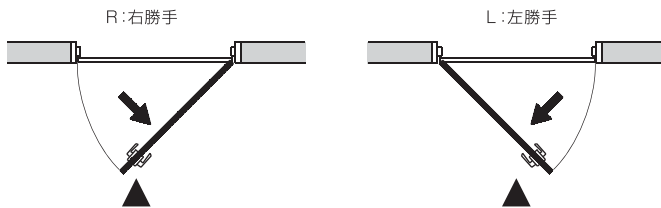
枠	仕上げ	三方:防錆塗装 t=1.6mm 下枠:ステンレスヘアライン t=2.0mm
(AT枠)	見込み	80mm
扉	表面材/芯材	BL-B型(化粧鋼板) 化粧鋼板 t=0.6mm/水酸化アルミ紙コア 化粧モール
	扉厚	36mm
標準部品	握り玉錠・レバーハンドル錠・旗丁番・ 用心鎖・ドアアイ・ドアクローザ・ ポスト受箱セット	
オプション部品	戸当り・ドアガード	

■ 性能 (片開き)

防火性能	特定防火設備
気密性能	A-4<2等級線>
耐風圧性能	S-6<2800Pa>
断熱性能	H-3<0.287m ² ·K/W以上>
遮音性能	T-1<25等級線>

■ 開き勝手

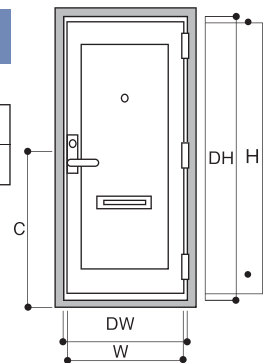
外開き仕様となります。片開きの場合、R:右勝手、L:左勝手をご指定ください。



■ 標準サイズ (単位:mm)

BL-B型(化粧鋼板)

片開き	W800×H1900(DW822×DH1,922)
	W800×H2000(DW822×DH2,022)



■ 仕様 (建物変形対応ドアの場合)

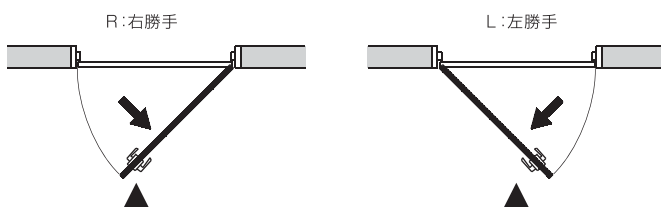
枠	仕上げ	三方:防錆塗装 t=1.6mm 下枠:ステンレスヘアライン t=2.0mm
(AT枠)	見込み	80mm
扉	表面材/芯材	BL-B型(化粧鋼板) 化粧鋼板 t=0.6mm/水酸化アルミ紙コア 化粧モール
	扉厚	40mm
標準部品	握り玉錠・レバーハンドル錠・旗丁番・耐震錠受・ 用心鎖・ドアアイ・ドアクローザ・ ポスト受箱セット	
オプション部品	戸当り・ドアカード	

■ 性能 (片開き)

防火性能	特定防火設備
気密性能	A-4<2等級線>
耐風圧性能	S-6<2800Pa>
断熱性能	H-3<0.287m ² ·K/W以上>
遮音性能	T-1<25等級線>
耐震(面内変形)性能	層間変位1/120 500N以下で開放
耐震(局部変形)性能	局部変形上部4mm戸先縦8mmのとき500N以下で開放

■ 開き勝手

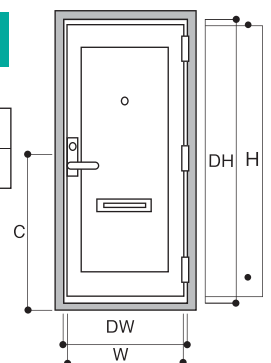
外開き仕様となります。R:右勝手、L:左勝手をご指定ください。



■ 標準サイズ (単位:mm)

BL-B型(化粧鋼板)

片開き	W800×H1,900(DW838×DH1,923)
	W800×H2,000(DW838×DH2,023)



エコモアシリーズ ECO-MORE series

GR-グリッド



N-N-BL-S-E101-E-GR-IB
N-T-BL-S-E101-E-GR-IB

SH-シャイン



N-N-BL-S-E101-E-SH-NS
N-T-BL-S-E101-E-SH-NS

DI-ディンプル



N-N-BL-S-E101-E-DI-SG
N-T-BL-S-E101-E-DI-SG

AS-アスタ



N-N-BL-S-E101-E-AS-IB
N-T-BL-S-E101-E-AS-IB

LA-ラグリー



N-N-BL-S-E101-E-LA-IG
N-T-BL-S-E101-E-LA-IG

PU-ピュール



N-N-BL-S-E101-E-PU-MB
N-T-BL-S-E101-E-PU-MB

LE-ルナイト



N-N-BL-S-E101-E-LE-SG
N-T-BL-S-E101-E-LE-SG

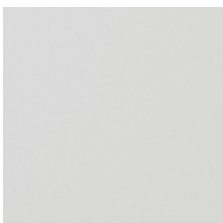
AU-アーバン



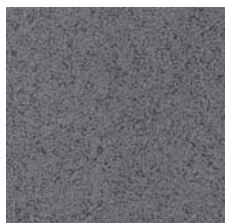
N-N-BL-S-E101-E-AU-MW
N-T-BL-S-E101-E-AU-MW

色見本 Color Variation

●SG-スモークグレー



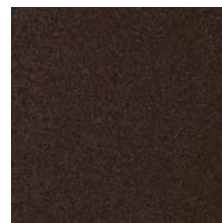
●NS-ナイトシルバー



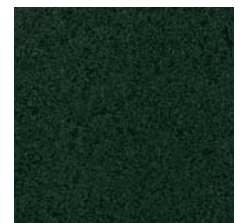
●MW-メロウワイン



●MB-ムースブラウン



●IG-アイビーグリーン



TR-トラッド



N-N-BL-S-E101-E-TR-IG
N-T-BL-S-E101-E-TR-IG

CE-セシル



N-N-BL-S-E101-E-CE-AR
N-T-BL-S-E101-E-CE-AR

AL-アルラ



N-N-BL-S-E101-E-AL-IG
N-T-BL-S-E101-E-AL-IG

SK-スカイ



N-N-BL-S-E101-E-SK-MB
N-T-BL-S-E101-E-SK-MB

■仕様

1 防犯性能	・N-一般仕様
2 機能	・N-標準 ・T-建物変形
3 BL区分	・BL-BLB
4 構造	・S-接着構造 軽量(水酸化アルミ紙コア)
5 デザイン区分	・E-101・エコモアシリーズ101
6 鉄板区分	・E-塩ビ化粧鋼板
7 モール区分	・GR-グリッド ・SH-シャイン ・DI-ディンプル ・TR-トラッド ・CE-セシル ・AL-アルラ ・SK-スカイ ・LA-ラグリ ・PU-ピュール ・LE-ルナイト ・AU-アーバン ・AS-アスタ
8 色区分	・SG-スモークグレー ・NS-ナイトシルバー ・MW-メロウワイン ・MB-ムースブラウン ・IG-アイビーグリーン ・IB-アイアンブルー ・AR-アッシュローズ ・MG-メタリックゴールド

※ 化粧鋼板の色区分とモールデザインとの組合せについては別途ご相談ください。

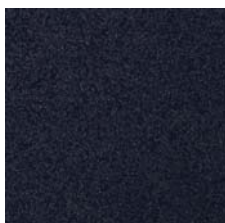
■施工例

住まいの個性を演出する「エコモアシリーズ」の玄関ドア。一般住宅・マンション・オフィスなどあらゆるアプローチシーンで豊富なデザインに加え、防火・遮音・気密など「エコモアシリーズ」ならではの多彩な機能を発揮します。



※ 商品の色は、印刷の特性上、実物と多少異なる場合がありますのでご了承ください。

●IB-アイアンブルー



●AR-アッシュローズ



●MG-メタリックゴールド



標準部品 (シルバー)

●掘込型レバーハンドル錠



美和ロック製 LA55-1BL
(3K-11796)

●ドアアイ



(3K-6358)

●用心鎖



(K-6368)

●旗丁番



(3K-16866 [R])
(3K-16867 [L])

●耐震錠受



(2K-14257)

●ドアクローザ<BL-I型>



リョービ製 BL-3PY(2K-12478)
美和ロック製 KM313P-Y(2K-12479)
ニュースター製 P73BL-Y(2K-12480)

●ドアクローザ<BL-II型>



リョービ製 BL-4P(2K-15914)
美和ロック製 KM314(2K-19864)
ニュースター製 P74BL(2K-15916)

●ポスト・ポスト受箱



ポスト(3K-19075)
ポスト受箱(3K-19075)

オプション部品(シルバー)

●ドアガード



(2K-10104) (2K-10494)

戸当り部品

●壁付タイプ



(2K-17597)

●床付タイプ

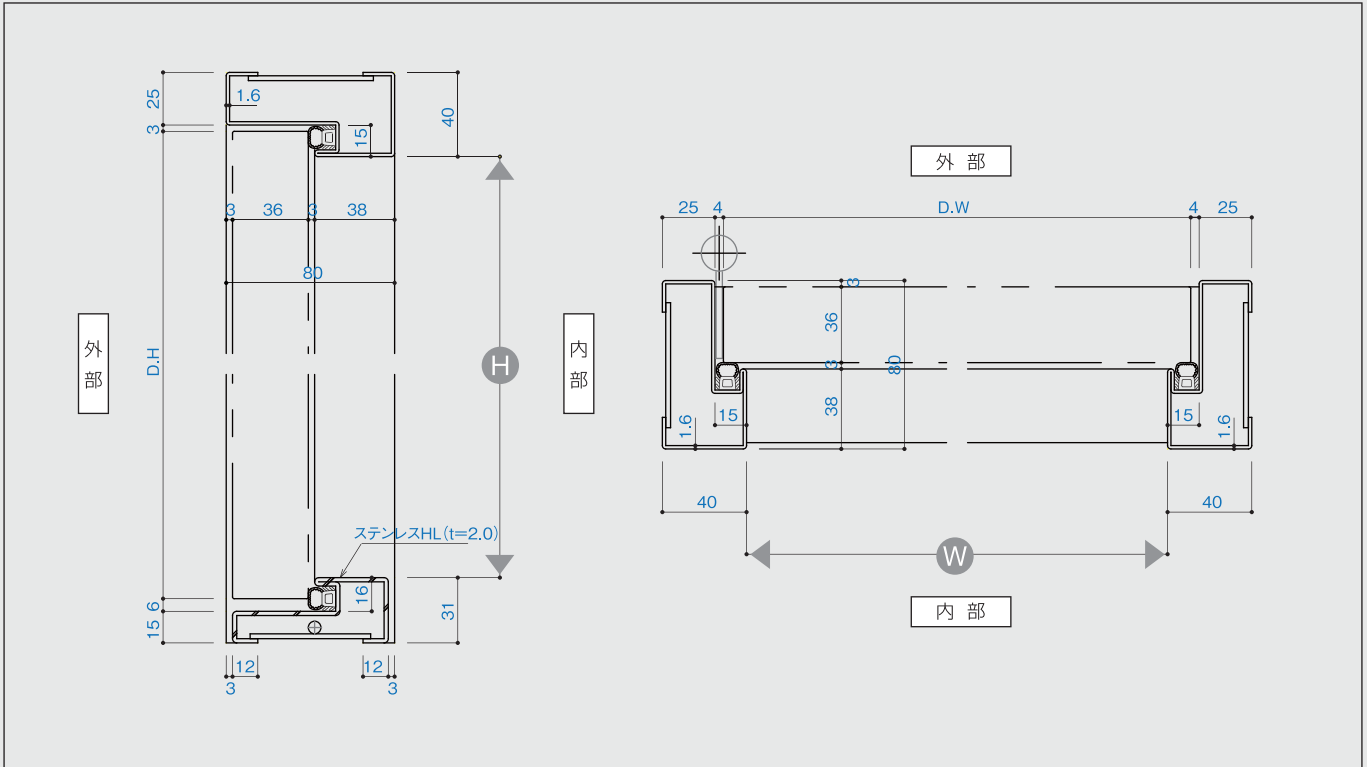


(4K-15088)



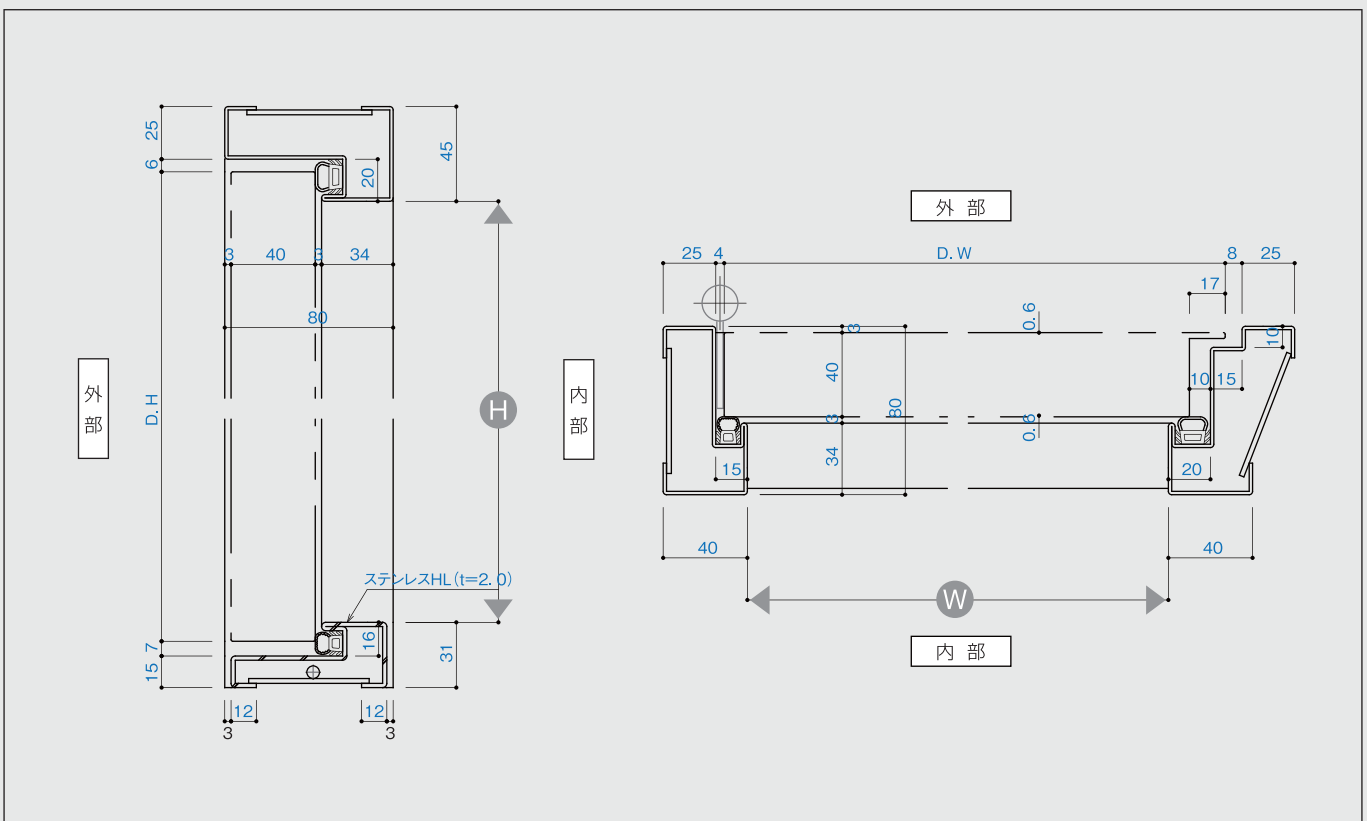
標準片開き

N-BLEE



建物変形対応

T-BLEE





PRODUCTS INFORMATION

フジメタル株式会社

静岡県富士市北松野1156-1 〒421-3301
TEL. 0545-85-2598 FAX. 0545-85-2097

東京営業所

東京都江東区佐賀1-11-11 東海永代ハイツ304号 〒135-0045
TEL. 03-3630-7555 FAX. 03-3630-7556

大阪営業所

大阪府豊中市庄内栄町3-23-6 〒561-0834
TEL. 06-6334-0018 FAX. 06-6334-0018

